

Immeuble Athéna, Vétroz

A vendre appartements de 2.5, 3.5 et 4.5 pièces

INTEGRALIS

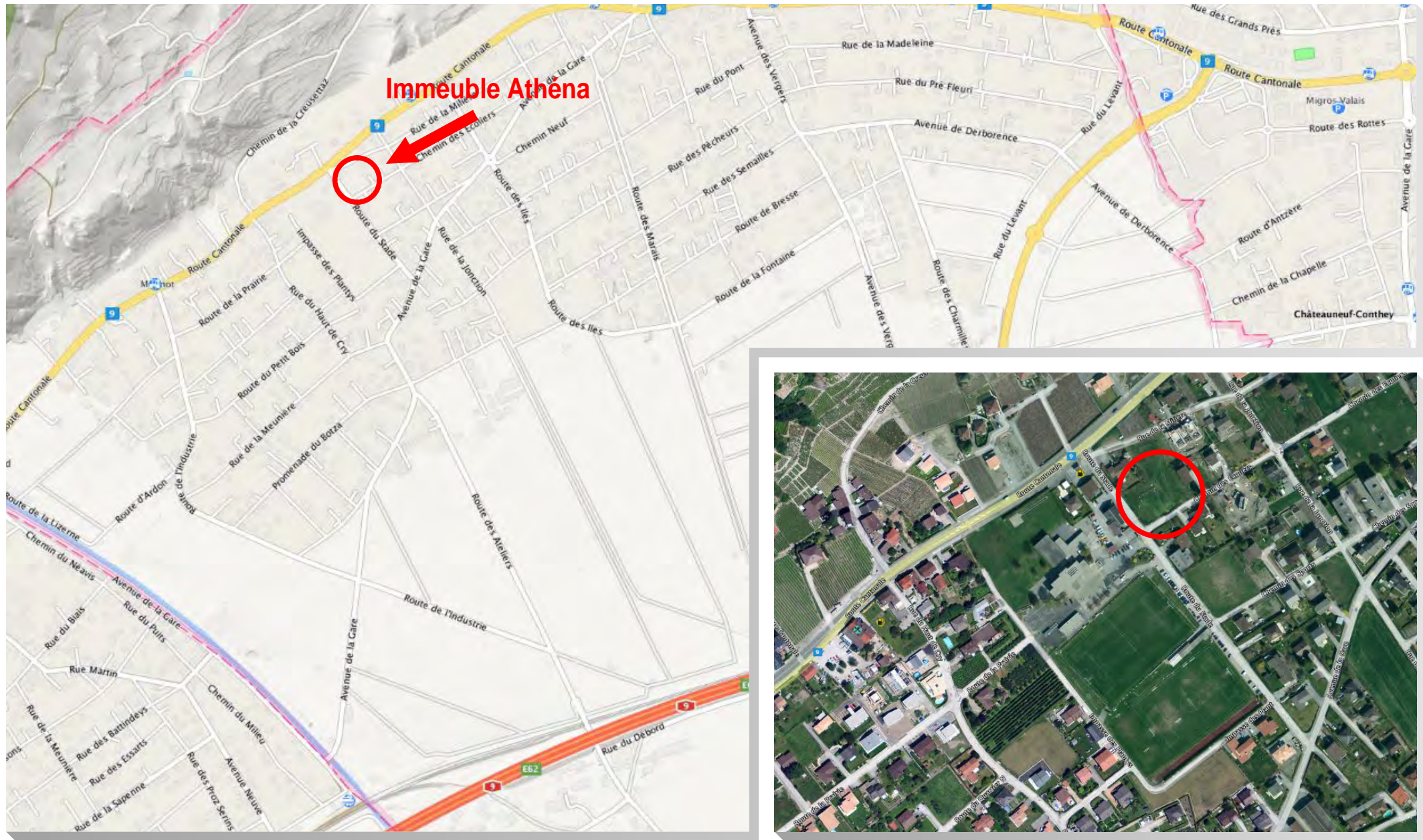


Benoît Mariéthoz

tel. +41 79 686 47 32

www.integralis-sa.ch

Plan de situation





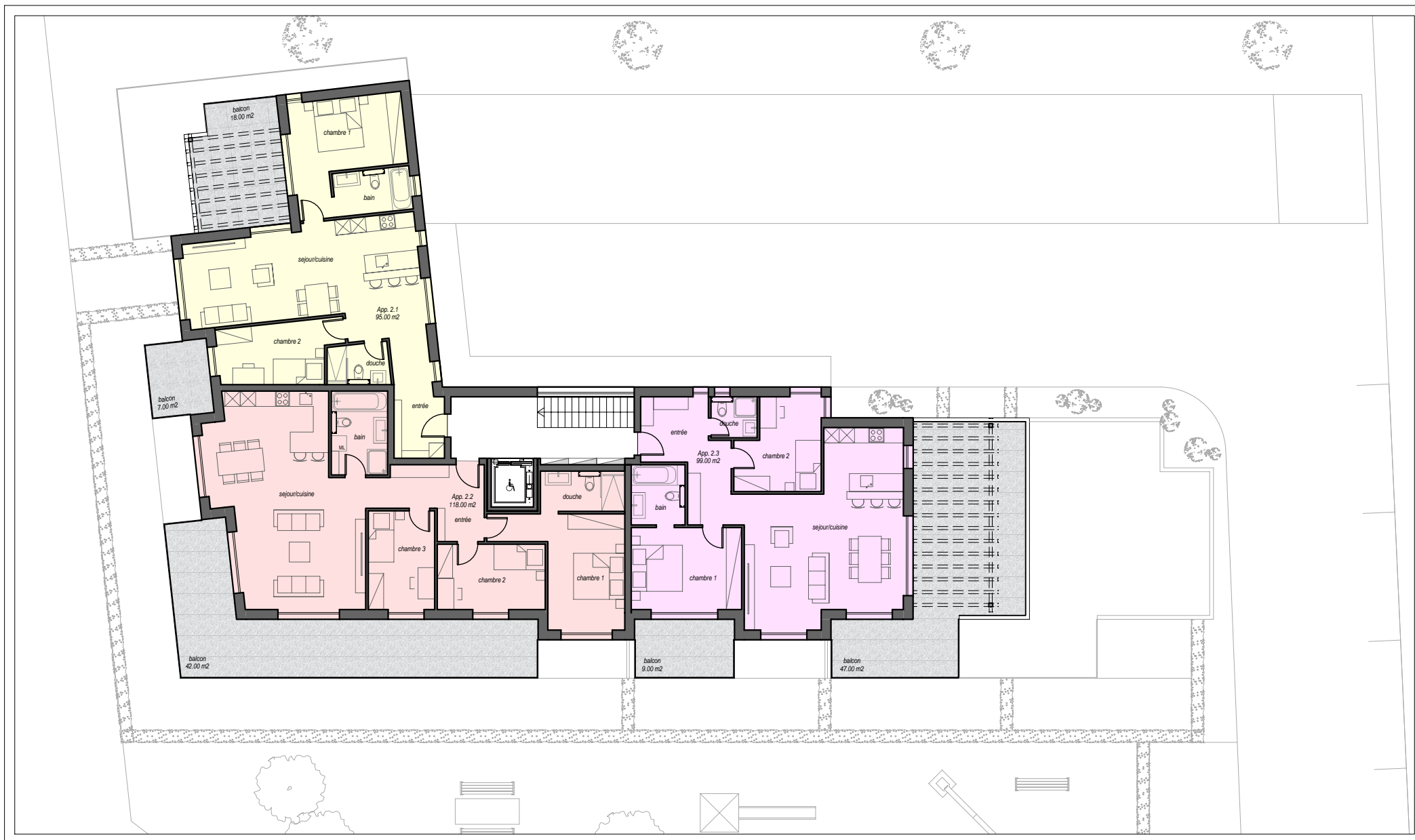
Rez-de-chaussée



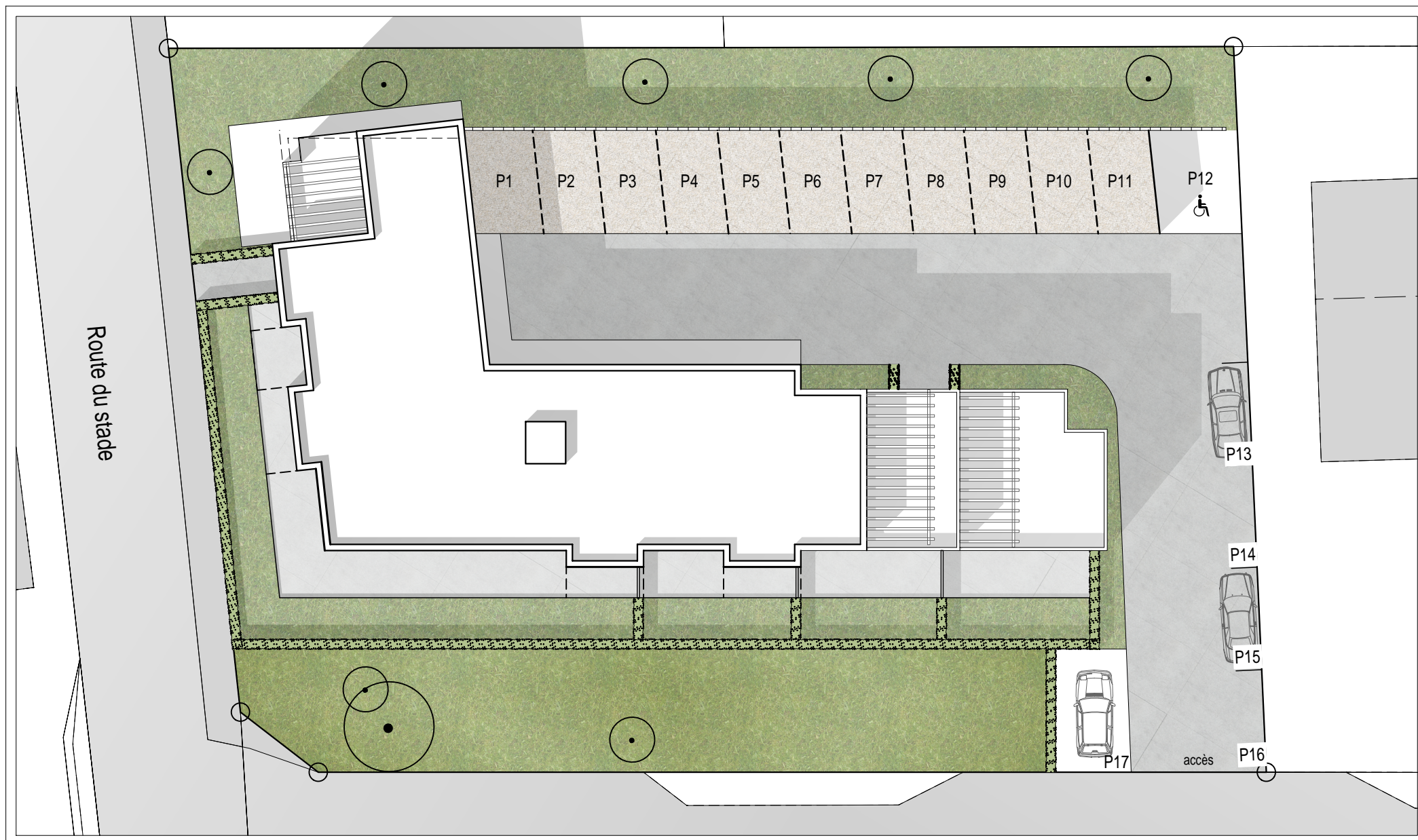
1^{er} étage



2ème étage



Plan de situation



Façades



Immeuble Athéna, Vétroz



Terrain

- Commune de Vétroz

Bâtiment

- Terrassement
- Canalisations intérieures en PE et extérieures en PVC
- Béton armé, dimensions conformes aux exigences statiques, sismiques et géotechniques, selon les directives de l'ingénieur

Murs de façade

- En béton armé et maçonnerie selon indications de l'ingénieur

Murs porteurs intérieurs

- En béton armé et maçonnerie selon indications de l'ingénieur

Murs de séparation entre les appartements

- Matériaux respectant les normes phoniques en vigueur : en béton armé ou maçonnerie

Fenêtres et portes extérieures

- Toutes les fenêtres et portes-fenêtres en PVC blanc
- Porte d'entrée immeuble en aluminium, serrure à mortaiser avec cylindre correspondant aux portes d'appartements, gâche électrique commandée par interphone

Ferblanterie – Toiture

- Chéneaux, tablettes et garnitures en zinc, inox ou cuivre

Etanchéité

- Isolation thermique conforme aux exigences du standard Minergie
- Etanchéité multicouche y compris remontée et bande de serrage
- Finition selon choix architectural, dalle jardin ou gravier

Isolation extérieure

- Isolation extérieure, dimensionnement conforme aux exigences du standard Minergie

Stores

- Les fenêtres sont équipées de stores à lamelles en aluminium, lamelles thermo laquées en métal léger profilé renforcé

Installations électriques

Général

- Alimentation des tableaux d'appartements
- Introduction télé-réseau
- Introduction téléphone
- Lumière sur minuterie pour les locaux communs et de service

Conduites électriques

- Tous les tubes en montage noyés pour appartements et cage d'escaliers

Sonnerie

- Boutons aux portes d'appartements
- Interphone combiné à l'entrée pour l'ouverture de la porte principale

Installations de chauffage

Production de chaleur

- gaz / solaire selon exigences du standard Minergie
- Pompes de circulation d'eau avec vannes d'arrêt correspondantes
- Régulation avec thermostat extérieur entièrement automatique

Installation de ventilation

- La ventilation est gérée par un système central selon le standard Minergie

Installations sanitaires

Conduites

Eau froide

- Amenée d'eau à la nourrice de distribution
- Colonnes de distribution isolées conformément aux prescriptions

Eau chaude

- Colonnes montantes isolées
- Rubans chauffants sur tuyauterie principale d'alimentation ou pompe de circulation

Ascenseurs

- Ascenseurs électriques, accessibles aux handicapés
- Système de libération automatique avec téléphone de secours

Plâtrerie

Parois communs

- Cage escaliers et corridors communs, enduit lissé su plâtre sur murs en béton ou maçonnerie
- Caves, réduit, locaux techniques: brut

Appartements

- Enduit lissé au plâtre sur mur en béton ou maçonnerie

Plafonds

Communs

- Cage escaliers et corridor commun, enduit lissé au plâtre sous dalle béton
- Cave, garages, locaux techniques : brut

Appartements

- Enduit lissé au plâtre sous dalle béton

Serrurerie

Serrurerie générale

- Balustrades escaliers selon conception architecturale
- Garde-corps et séparations de balcons en verre de sécurité feuilleté

Boîtes aux lettres

- Selon conception architecturale aux normes de la poste

Chaufferie et garages

- Portes coupe-feu cadre applique faces en panneaux de fibre dure, à peindre, cylindres sécurisés

Portes palières

- Portes palières, sécurisées avec isolation phonique, finition et ferrements selon choix de l'architecte.

Portes intérieures pour sous-sol

- Portes cadre applique, faces en panneau de fibre dure à peindre

Cylindres

- Cylindres pour portes d'accès immeuble, garages, appartements, avec mise en passe

Revêtements de sols

Chapes

- En Mortier, prête à recevoir revêtement

Etages habitables

- Isolation polystyrène dans les étages et selon norme sur locaux non chauffés, relevés le long des murs avec bandes de rives

Revêtements de finitions

- Entrée et escaliers : selon conception architecturale
- Balcons : selon conception architecturale chape frais sur frais

Peinture

Travaux extérieurs

Serrurerie

- Traitement par thermo laquage, teinte selon choix architectural

Menuiserie

- Une couche impression et deux couches de vernis ou peinture, teinte selon choix architectural

Travaux intérieurs

Parois communs

- Cage escaliers et corridors communs, deux couches de dispersion ou rustique teinte selon choix architectural
- Caves, garages : brut

Plafonds communs

- Cage escaliers et corridors communs, deux couches de dispersion, teinte selon choix architectural

Bâtiment

Installations électriques

Installation centrale, courant fort

- Tableau individuel d'appartement

Lumière

- L'installation électrique des caves individuelles comprend :
1 lampe et 1 interrupteur prise schéma, raccordés sur les compteurs des appartements respectifs
- L'installation dans les appartements / Généralités comprend :

Sonnerie

- 1 bouton – porte étiquette
- 1 carillon
- 1 interphone en liaison avec entrée immeuble

Hall

- 1 alimentation lampe
- 1 prise sous interrupteur

Coin à manger

- 1 alimentation lampe au plafond
- 1 prise sous interrupteur
- 1 prise triple

Séjour – living

- 1 alimentation lampe au plafond
- 2 prises triples
- 1 prise TV
- 1 prise TT
- 1 boîte vide pour équipement multimédia

Cuisine

- 1 alimentation lampe au plafond
- 1 prise sous interrupteur
- 1 prise triple sur le plan de travail
- Raccordement des appareils

Terrasse ou balcon

- 1 prise étanche
- 1 alimentation lampe

Chambre parents

- 1 alimentation lampe au plafond
- 1 prise sous interrupteur
- 2 prises triples
- 1 boîte vide pour équipement multimédia

Chambre

- 1 alimentation lampe au plafond
- 1 prise sous interrupteur
- 2 prises triples
- 1 boîte vide pour équipement multimédia

Locaux sanitaires

- 1 lampe plafond et alimentation armoire pharmacie
- 1 prise sur lavabo (armoire pharmacie)
- 1 alimentation pour ventilation (si locaux borgnes)
- 1 alimentation colonne de lavage

Installations sanitaires

Distribution

- Distribution eau chaude et froide par conduites isolées
- Raccordements pour lave-linge et sèche-linge.
- Fourniture et pose par appartement, choisi chez le fournisseur par le maître de l'œuvre :

Studios	Fr. 5'000.-	3 pièces	Fr. 14'000.-
2 pièces	Fr. 8'000.-	4 pièces	Fr. 16'000.-

Agencements de cuisine

- Fourniture et pose agencement de cuisine selon les plans de l'architecte et choix par le maître de l'œuvre :

Studios	Fr. 8'000.-	3 pièces	Fr. 16'000.-
2 pièces	Fr. 12'000.-	4 pièces	Fr. 20'000.-

Revêtements de sols Carrelages-Moquettes-Parquets-PVC...

Partie de jour, hall d'entrée, cuisine, douche/WC, salle de bains.
Prix Fr. 45.- par m2 avec plinthe + la pose par le maître de l'œuvre
Prix Fr. 50.- par m2.

Terrasse

- Dalle en ciment lisse selon choix de l'architecte

Revêtement de parois

Séjour, coin à manger, corridors

- Crépi synthétique blanc grain n° 2

Chambres

- Crépi synthétique blanc grain n° 2

Les Salle d'eau

- Prix Fr. 45.- par m2 avec plinthe + la pose par le maître de l'œuvre
Prix Fr. 50.- par m2.

Cuisine – entre meuble

- Prix Fr. 45.- par m2 avec plinthe + la pose par le maître de l'œuvre
Prix Fr. 80.- par m2.

Peintures

Plafonds

- Peinture dispersion deux couches après préparation des fonds

Murs

- Crépi synthétique blanc grain n° 2

Nettoyage

- Nettoyage du bâtiment après terminaison des travaux de tous les corps de métier

Aménagements extérieurs

Jardinage

Mise en forme du terrain

- Mise en place et réglage de terre végétale

Plantation et ensemencement

- Ensemencement du gazon, 1^{ère} coupe, évacuation des déchets de la 1^{ère} coupe

Fournitures des plantes

- Fournitures et mise en terre des plantes selon choix architecte

Conduites de raccordements aux réseaux

- Travaux d'introductions eau, électricité, égouts, TT, TV pour immeuble

Travaux de superstructure

- Accès places de parc et voies de circulation revêtus d'un enrobé

Remarque générale :

- **Les fournisseurs et artisans sont déterminés par le vendeur.**
- Le présent descriptif ne constitue par un document contractuel
- Il peut en tout temps être modifié essentiellement dans le sens d'une amélioration lors des choix de matériaux techniques de mise en œuvre.

MINERGIE®

**Mehr Lebensqualität, tiefer Energieverbrauch
Meilleure qualité de vie, faible consommation d'énergie**